



Proves d'accés a la universitat

Història de l'art

Sèrie 5

Opció d'examen

(Marqueu l'opció triada)

OPCIÓ A

OPCIÓ B

Qualificació			TR	
Exercici 1	1			
	2			
Exercici 2	a			
	b			
	c			
	d			
	e			
Suma de notes parcials				
Qualificació final				

Etiqueta de l'estudiant

Ubicació del tribunal

Número del tribunal

Etiqueta de qualificació

Etiqueta de correcció

La prova consta de dos exercicis. En l'exercici 1 heu de triar UNA de les dues opcions (A o B) i respondre a les dues qüestions de l'opció escollida. En l'exercici 2 heu de triar UNA de les tres obres (1, 2 o 3) i respondre a les cinc qüestions corresponents.

Exercici 1

[5 punts en total]

OPCIÓ A

1. Feu un esquema o resum del procediment que apliqueu en el comentari d'una obra pictòrica. [1 punt]

2. Desenvolpeu l'esquema o el resum de la pregunta anterior en el comentari de l'obra *Els afusellaments del 3 de maig*, de Francisco de Goya. [4 punts]

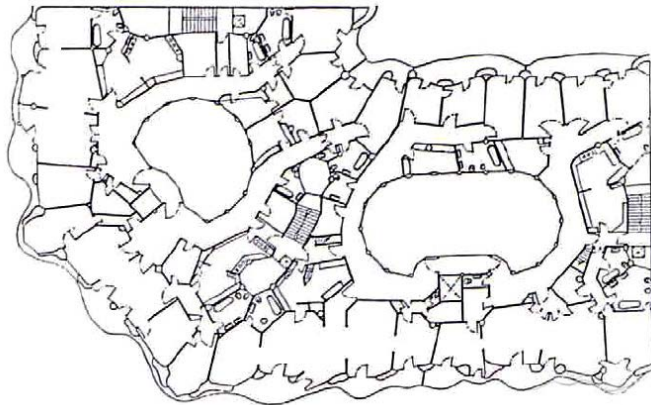


Els afusellaments del 3 de maig, de Francisco de Goya (Madrid, Museu del Prado)

OPCIÓ B

1. Feu un esquema o resum del procediment que apliqueu en el comentari d'una obra arquitectònica. [1 punt]

2. Desenvolpeu l'esquema o el resum de la pregunta anterior en el comentari de la Casa Milà o la Pedrera, d'Antoni Gaudí (Barcelona). [4 punts]



Exercici 2

[5 punts: 1 punt per cada apartat]

Trieu UNA de les tres obres que hi ha a continuació i responeu a les cinc qüestions corresponents.

Obra 1. *Laocoont i els seus fills* (Roma, Museus Vaticans)



a) Dateu l'obra i situeu-la en el context històric i cultural corresponent.

- b)** Digueu a quin estil pertany aquest grup escultòric i esmenteu tres característiques formals o estructurals de l'arquitectura grega. Us podeu ajudar de les imatges següents.



Temple de Segesta (Sicília)



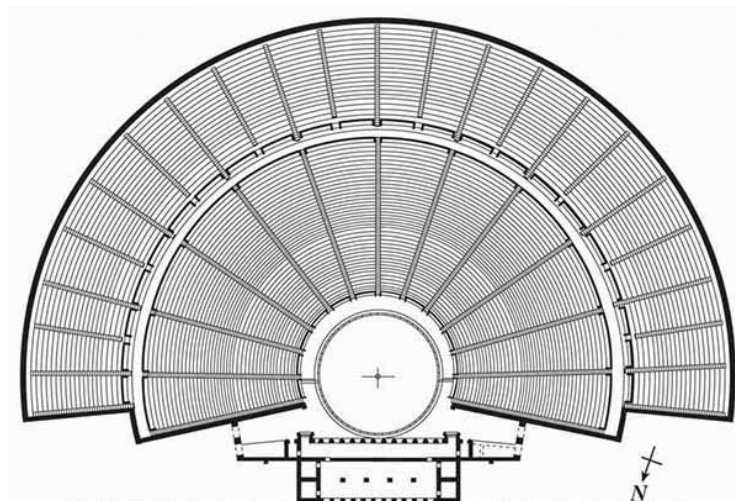
Temple d'Atena Nike (Atenes)

- c)** Analitzeu les característiques tècniques i formals del grup escultòric del Laocoont.

d) Expliqueu el tema d'aquest grup escultòric.

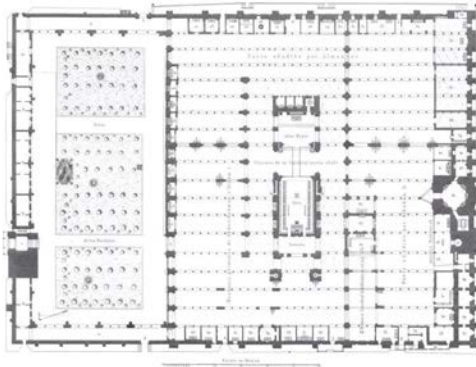
e) Observeu la figura de la planta d'un teatre grec i indiqueu-hi, mitjançant fletxes o números, les quatre parts següents. A continuació, escriviu una de les característiques que es mantenen constants al llarg del temps en aquesta tipologia arquitectònica.

1. Orquestra (*orchestra*) 2. Escena (*skené*) 3. Prosceni (*proskenion*) 4. Graderia (*koilon*)



Característica que roman:

Obra 2. Mesquita de Còrdova



a) Dateu l'obra i situeu-la en el context històric i cultural corresponent.

- b) Digueu a quin estil pertany aquesta obra i esmenteu tres característiques formals de la pintura romànica. Us podeu ajudar de les imatges següents.



Santa Maria de Taüll
(Barcelona, MNAC)



Taula de sant Miquel
(Barcelona, MNAC)

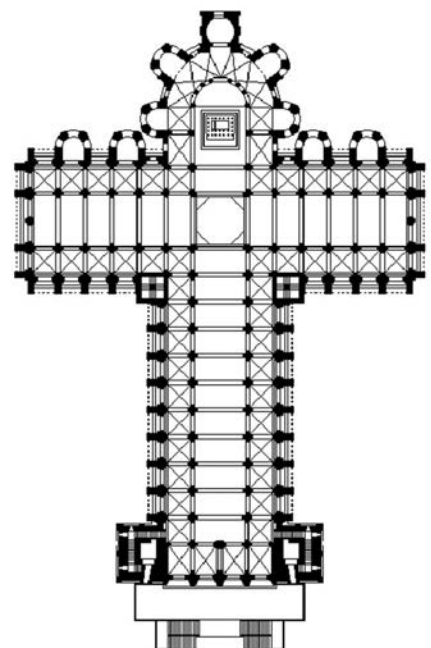
- c) Comenteu, com a mínim, cinc característiques tècniques, constructives o formals de la mesquita de Còrdova.

d) Expliqueu la funció originària que tenia la mesquita de Còrdova a partir dels seus elements litúrgics i simbòlics.

e) Observeu la planta de la catedral de Santiago de Compostella. Indiqueu quin tipus de planta és i senyaleu en el dibuix els elements de la llista que hi ha a continuació.

Tipus de planta: _____

1. Girola o deambulatori
2. Transsepte
3. Absidioles



Obra 3. *L'escola d'Atenes*, de Rafael (Ciutat del Vaticà, Museus Vaticans)

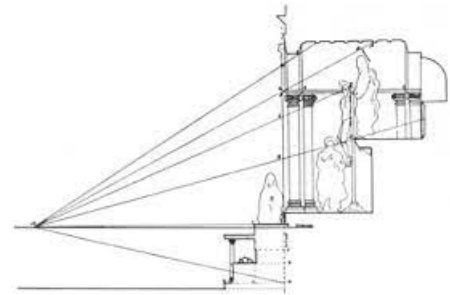
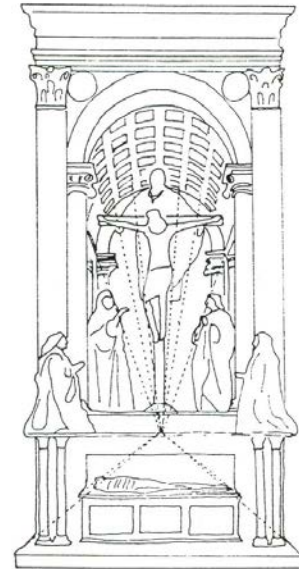


a) Dateu l'obra i situeu-la en el context històric i cultural corresponent.

- b) Diguiu a quin estil pertany la pintura de Rafael. A continuació, senyaleu els tres termes de la llista, mitjançant fletxes o números, en la *Santíssima Trinitat* de Masaccio. Per fer-ho, us podeu ajudar dels esquemes geomètrics que hi ha al costat de l'obra.

Estil:

1. Punt de fuga
2. Línia de l'horitzó
3. Donants



- c) Comenteu, com a mínim, cinc característiques formals de *L'escola d'Atenes* de Rafael.

d) Expliqueu el tema de l'obra de Rafael, el seu significat i el programa iconogràfic en què s'integra.

- e) Si tenim en compte que, durant el Renaixement i el Barroc, el nu femení va tenir una sòlida tradició pictòrica, per què penseu que *El dinar campestre*, d'Édouard Manet, va incomodar la societat francesa de finals del segle XIX?



Venus adormida, de Giorgione



Dànae rebent la pluja d'or, de Ticià



El dinar campestre, d'Édouard Manet

--	--

--	--

Etiqueta de l'estudiant



Institut
d'Estudis
Catalans