



Proves d'accés a la universitat

Història de la música i de la dansa

Sèrie 3

Opció d'examen

(Marqueu l'opció triada)

OPCIÓ A

OPCIÓ B

Qualificació			TR	
Exercici 1	1			
	2			
	3			
	4			
	5			
	6			
	7			
	8			
	9			
	10			
Exercici 2	2.1			
	2.2			
Exercici 3	3.1			
	3.2			
Suma de notes parcials				
Qualificació final				

Etiqueta de l'estudiant

Ubicació del tribunal

Número del tribunal

Etiqueta de qualificació

Etiqueta de correcció

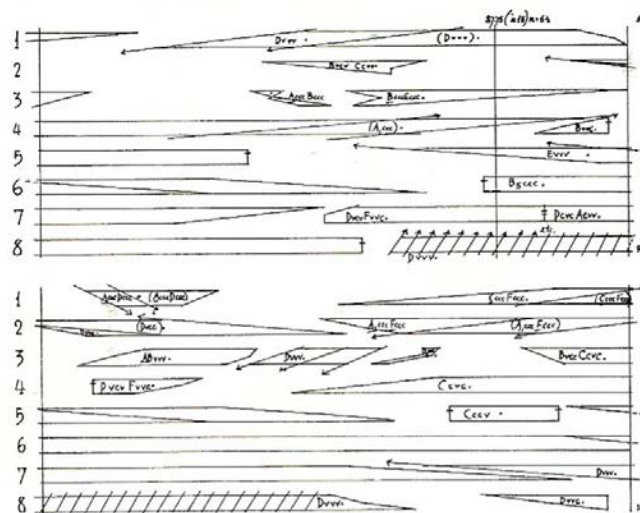
La prova consta de tres exercicis. Els exercicis 1 i 3 són comuns i obligatoris. En l'exercici 2 heu d'escollir UNA de les dues opcions (A o B) i respondre a les qüestions corresponents.

Exercici 1

Encercleu la lletra de l'opció correcta de les qüestions següents.

[4 punts: 0,4 per cada qüestió. Per les qüestions no contestades i les respostes errònies no hi haurà cap descompte.]

- La *chanson* francesa del segle XVI és un estil _____.
 - monòdic i vocal.
 - polifònic i instrumental.
 - polifònic i vocal.
 - de cantilena i vocal.
- La partitura representada a continuació es pot datar



- al segle XVII.
 - al segle XVIII.
 - al segle XIX.
 - al segle XX.
- Qui va ser el compositor de madrigals més prolífic del segle XVI?
 - Palestrina.
 - Vivaldi.
 - Dowland.
 - Monteverdi.
 - Quina dansa es representa en la imatge adjunta?
 - Xacona.
 - Vals.
 - Estil galant.
 - Ballet.



5. Una altra manera d'anomenar el Barroc musical és
- a) «època de la cantata».
 - b) «època de la polifonia».
 - c) «època de l'oratori».
 - d) «època del baix continu».
6. L'obra de Franz Schubert titulada *Die schöne Müllerin* (*La bella molinera*) és
- a) un madrigal.
 - b) un cicle de *lieder*.
 - c) una peça per a piano.
 - d) una obra coral.
7. Quina afirmació és falsa amb relació a Pina Bausch?
- a) Va ser una de les més grans representants del neoexpressionisme alemany.
 - b) El seu estil és avui dia conegut com a *Tanztheater*.
 - c) El seu treball no va ser reconegut en vida, pel fet de proposar coreografies massa trencadores.
 - d) Dos dels temes habituals en les seves propostes artístiques van ser les relacions humanes i els traumes.
8. Quina d'aquestes llistes correspon exclusivament a autors del Barroc?
- a) Antonio Vivaldi, Georg Friedrich Händel, Johann Sebastian Bach.
 - b) Josquin Des Prés, Arcangelo Corelli, Tomás Luis de Victoria.
 - c) Hildegard von Bingen, Antonio Vivaldi, Johann Sebastian Bach.
 - d) Giovanni Pierluigi da Palestrina, Georg Friedrich Händel, Josquin Des Prés.
9. El *bel canto* és un estil
- a) operístic, amb melodies florides, virtuoses i exigents tècnicament.
 - b) simfònic, que es caracteritza per la sobrietat i la cerca de la bellesa a partir de la forma.
 - c) d'òpera que representa drames reals i quotidians.
 - d) simfònic que cerca representar esdeveniments extramusicals.
10. La pavana és una dansa pròpia
- a) de l'edat mitjana.
 - b) del Romanticisme.
 - c) del Renaixement.
 - d) del classicisme.

Exercici 2

[4 punts en total]

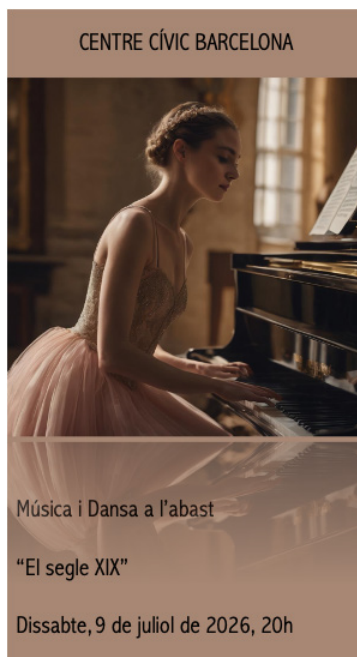
Escolliu UNA de les dues opcions (A o B) i responeu a les qüestions corresponents.

OPCIÓ A

Us han seleccionat com a programador cultural en un centre cívic de Barcelona. Us donen un cartell publicitari i us demanen dissenyar un espectacle de música i dansa basat en obres del Romanticisme, que tingui present la perspectiva de gènere i que consisteixi en

- una primera part amb cinc propostes d'obres musicals d'aquest període;
- una segona part amb dos fragments de ballets romàntics.

En tots dos casos hi ha de constar el títol, l'autor i la instrumentació de les obres escollides.



2.1. Feu la llista amb les propostes seguint les indicacions que us han donat.

[2 punts]

- 2.2.** Expliqueu breument les característiques musicals (esmenteu-ne, com a mínim, quatre) que serveixen per a reconèixer l'estil del període romàntic en la música.
[2 punts]

OPCIÓ B

Esteu preparant un joc d'endevinalles musicals per als vostres alumnes, que han d'estudiar el compositor Johann Sebastian Bach. Per a això, els deixeu dues pistes: una còpia manuscrita de la *Passió segons Sant Mateu* i una foto de Leipzig.



2.1. Expliqueu com es connecten aquestes dues imatges entre si i amb el compositor.
[1 punt]

- 2.2.** Situeu Johann Sebastian Bach dins d'una època en la història i descriuiu els trets fonamentals de la composició musical de l'època a la qual pertany.
[3 punts]

Exercici 3

[2 punts en total]

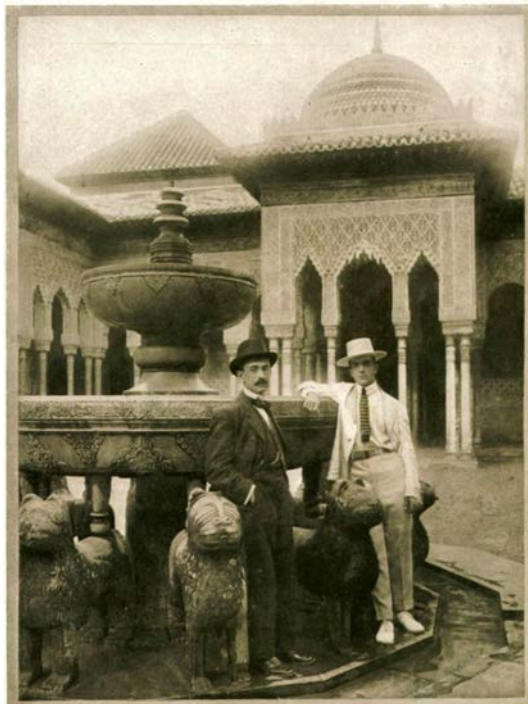
Llegiu el text i observeu la imatge de sota. A continuació, responeu a les preguntes següents.

Els Ballets Russos van actuar a Espanya entre 1916 i 1918, i Diàguilev va intentar presentar un ballet autènticament espanyol amb el qual agrair a Alfons XIII que acollís la companyia i en facilités el trànsit per Europa durant la Primera Guerra Mundial. Després de diversos intents més o menys fallits, Léonide Massine va crear el 1919 *El sombrero de tres picos*, un ballet que va marcar la presència espanyola en la modernitat coreogràfica dels Ballets Russos. L'obra va sorgir de la pantomima *El corregidor y la molinera* que Manuel de Falla preparava sobre el llibret de María Lejárraga basat en la novella de Pedro Antonio de Alarcón. El ballet va modificar parcialment la dramaturgia i la partitura a instàncies de Diàguilev i Massine, i va comptar amb dissenys de Pablo Picasso. El mateix Léonide Massine va interpretar el Moliner protagonista i va donar rèplica a la gran Tamara Karsàvina —la Molinera—, la qual va fer una mostra de la tècnica i el mestratge escènics destil·lats en la seva ja llarga carrera.

Léonide Massine, home cultivat i curiós, amb un elevat sentit de la teatralitat fruit de la seva formació a l'Escola del Ballet Bolxoi i una carrera incipient com a actor de teatre que es va veure truncada per l'aparició en la seva vida de Diàguilev, es va imbuir de dansa espanyola durant les seves estades a Espanya. A través d'artistes de flamenc com Félix Fernández —que va ser contractat per Diàguilev per a ensenyar el ball espanyol als artistes dels Ballets Russos— o dels cèlebres *bailaores* Macarrona i Ramírez a Sevilla, Massine va ser capaç d'abstreure l'essència de la dansa espanyola i trobar el seu llenguatge propi evitant una recreació literal dels balls populars. *El sombrero de tres picos* faria cristallitzar l'allegoria espanyola banyada de modernitat com anteriorment ho havien fet, amb el món oriental, ballets de Fokine com *Schéhérazade* o *Les danses polovtsianes del Príncep Igor*.

Si Falla amb la partitura i Picasso amb l'escenografia, el vestuari i el maquillatge van partir de la tradició espanyola per a trobar la seva estilització escènica, Massine va recórrer el camí invers i va emprar nombrosos elements de la dansa acadèmica tradicional, els quals va esquitxar generosament amb l'essència de les estampes espanyoles amb les quals s'havia familiaritzat.

Traducció d'un fragment de COMPAÑÍA NACIONAL DE DANZA DE ESPAÑA. *Les Ballets Russes*.
Cuadernos educativos de la CND [en línia] (2019)



Manuel de Falla i Léonide Massine, a Granada.
FONT: Archivo Manuel de Falla.

3.1. Expliqueu breument (aproximadament en unes cent cinquanta paraules) les idees principals del text i com es poden relacionar amb la font no textual.

[1 punt]

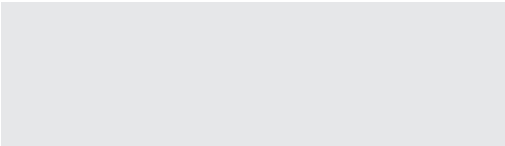
3.2. Aquest text parla de com Diàguilev i la seva companyia van treballar amb Falla, però aquestes no van ser les seves úniques col·laboracions amb personatges de renom. Diàguilev va dirigir una companyia molt activa i va crear diversos espectacles. Expliqueu breument dues de les característiques d'aquesta companyia.

[1 punt]

--	--

--	--

Etiqueta de l'estudiant



Institut
d'Estudis
Catalans